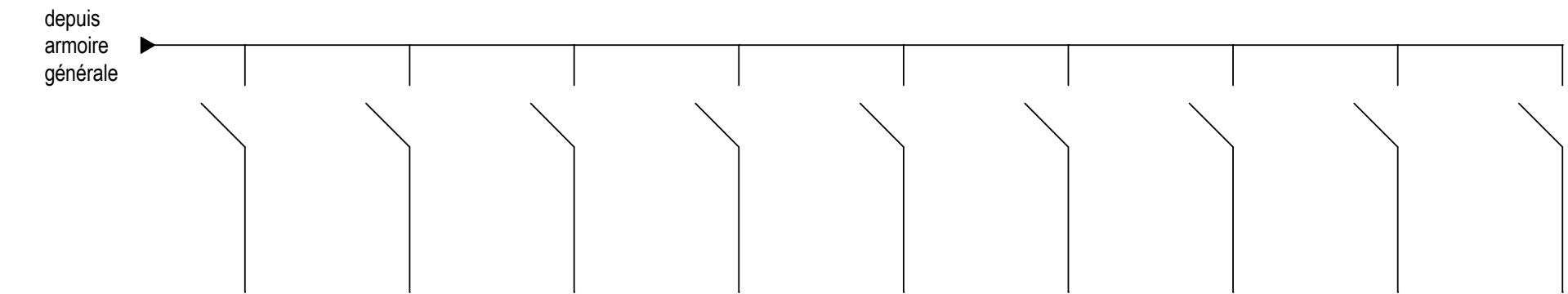
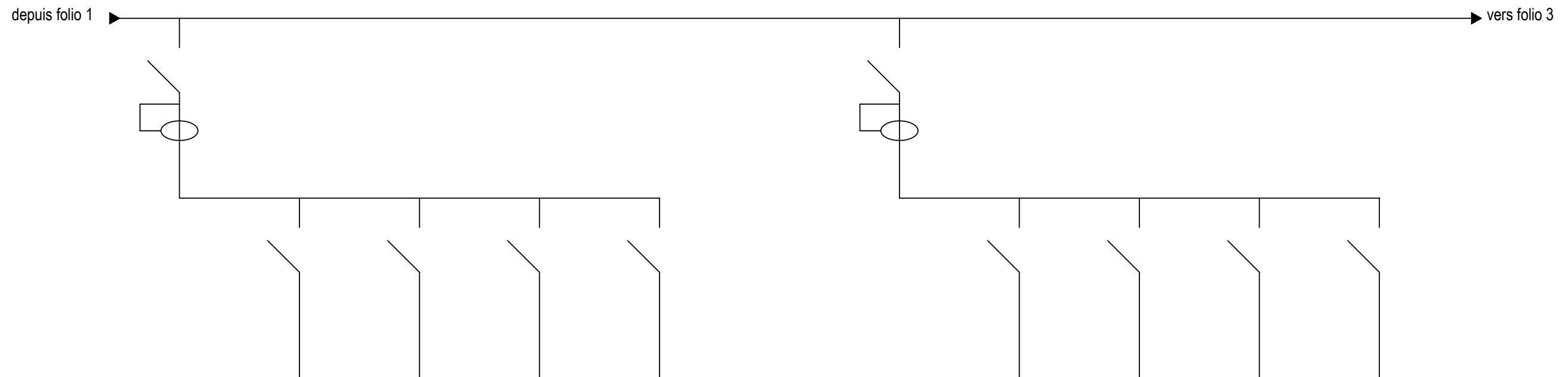


repère circuit	1		2		3	4	5	6	7	8	9	10
désignation	inter général		Protection boîtier télécommande blocs de secours		D.G. Eclairage 1	D.G. Eclairage 1	Bureau + sas Rang. + TGBT couloir	Labo local techn.	DG Prises TRI	Compresseur	Laveur HP	Prise local rangement
	inter		C 60 Vigi		C 60 Vigi	C 60 Vigi	DPN	DPN	C 60 Vigi	C 60	C 60	C 60
circuit			300 mA		300 mA	300 mA			30 mA			
	4 x 63 A		2 x 10 A		4 x 20 A	2 x 16 A	2 x 10 A	2 x 10 A	4 x 32 A	4 x 20 A	4 x 20 A	4 x 20 A



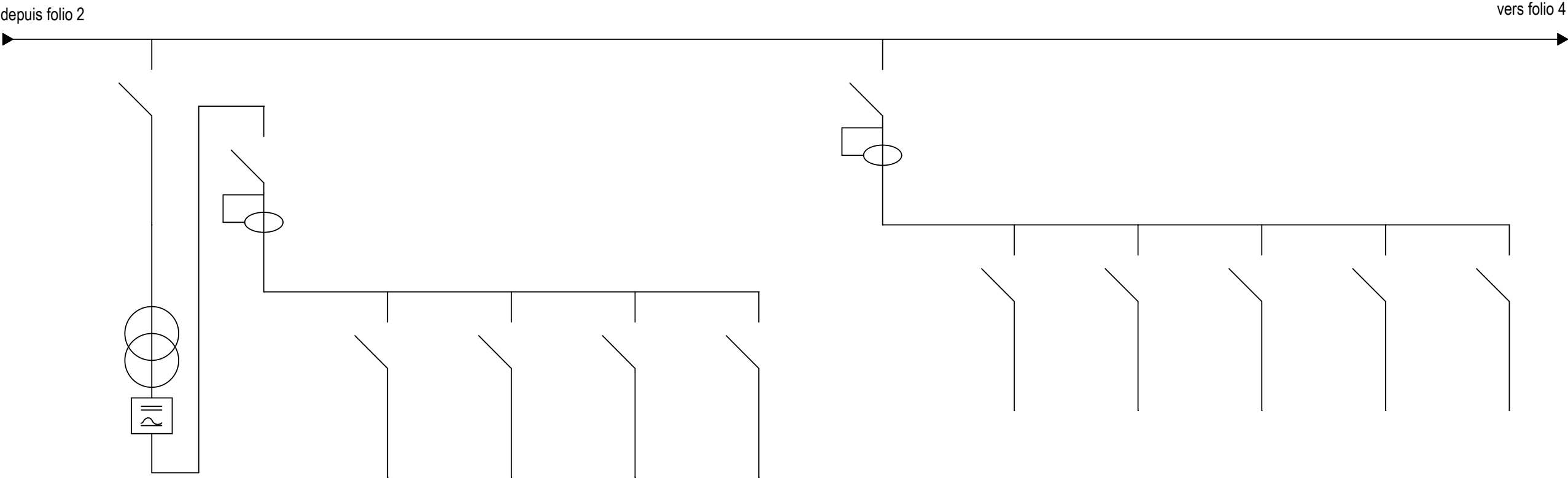
repère circuit	A	B	C	D	E	F	G	H	I			
désignation	Engraissement	Couloir engraissement	P.S.	Mater 1	Gestantes entravées	Couloir central	Truies en groupe	Mater 2	Verrats			
	DPN	DPN	DPN	DPN	DPN	DPN	DPN	DPN	DPN			
circuit												
	2 x 10 A	2 x 10 A	2 x 10 A	2 x 10 A	2 x 10 A	2 x 10 A	2 x 10 A	2 x 10 A	2 x 10 A			

Projet : Centre INRA Antilles et Guyane porcherie	ARMOIRE : tableau éclairage	Folio 5
---	---------------------------------------	---------



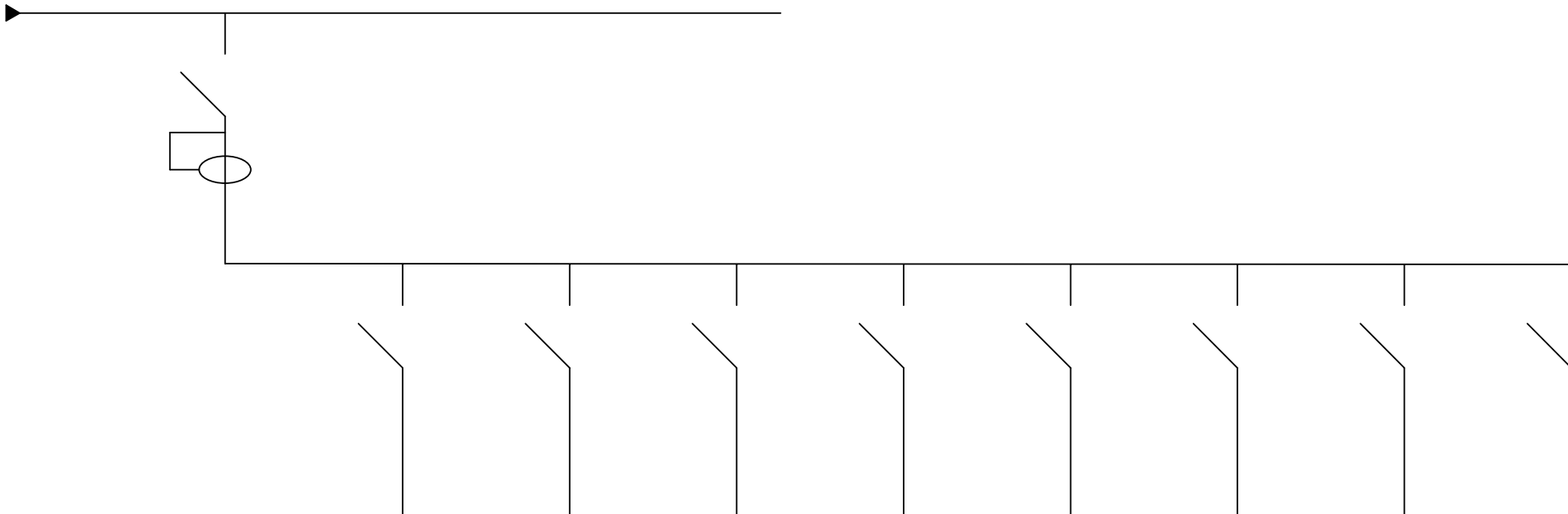
repère circuit	10	11	12	13	14		15	16	17	18	19	
désignation	DG PC 1	couloir engraissement	couloir central + local tech.	Mater. 1-1	Mater 1-2		DG PC 2	bureau rang. TGBT	Mater. 2-1	Mater 2-2	Labo	
	C 60 Vigì	DPN	DPN	DPN	DPN		C 60 Vigì	DPN	DPN	DPN	DPN	
circuit	30 mA						30 mA					
	4 x 25 A	2 x 16 A	2 x 16 A	2 x 16 A	2 x 16 A		4 x 25 A	2 x 16 A	2 x 16 A	2 x 16 A	2 x 16 A	

Projet : Centre INRA Antilles et Guyane porcherie	ARMOIRE : T.G.B.T.	Folio 2/4
--	---------------------------	-----------



repère circuit	20	21	22	23	24	25	26	27	28	29	30	31
désignation	Onduleur	DG circuits secours	PC bureau	PC labo	DAC engraissement	DAC gestantes	DG Clim. et chauffe-eau	Clim bureau	Clim local TGBT	Clim labo	C.E. bureau	C.E. labo
	C 60	C 60 Vigi					C 60 Vigi	C 60 N	C 60 N	C 60 N	C 60	C 60
circuit		30 mA					300 mA					
	2 x 25 A	2 x 25 A	2 x 16 A	2 x 16 A	2 x 16 A	2 x 16 A	4 x 25 A	2 x 16 A	2 x 16 A	2 x 16 A	2 x 16 A	2 x 16 A

depuis folio 3



repère circuit	32	33	34	35	36	37	38	39	40			
désignation	DG Alimentation	Vis n° 1	Vis n° 2	Vis n° 3	Vis n° 4	Vis n° 5	Vis n° 6	Chaine n° 1	Chaine n° 2			
	C 60 Vigi	C 60 N	C 60 N	C 60 N	C 60 N	C 60 N	C 60 N	C 60 N	C 60 N			
circuit	300 mA											
	4 x 25 A	3 x 10 A	3 x 10 A	3 x 10 A	3 x 10 A	3 x 10 A	3 x 10 A	3 x 10 A	3 x 10 A			

Projet : Centre INRA Antilles et Guyane porcherie	ARMOIRE : T.G.B.T.	Folio 4/4
---	------------------------------	-----------